

IPOD Junio 2015

Índice de Precios en Origen y Destino de los alimentos

PRODUCTO	PRECIO ORIGEN (€/kg)	PRECIO DESTINO (€/kg)	DIFERENCIA PRECIO ORIGEN-DESTINO(1)	DIFERENCIA PORCENTUAL ORIGEN - DESTINO	IPOD
ACEITUNAS ENTAMADAS	0,88	4,40	5,00	400%	IPOD AGRÍCOLA 5,22
ACEITE OLIVA VIRGEN EXTRA*	3,57	4,04	1,13	13%	
PATATA	0,20	0,66	3,30	230%	
CEBOLLA	0,25	1,03	4,12	312%	
AJO	0,97	5,26	5,42	442%	
REPOLLO	0,16	1,21	7,56	656%	
COLIFLOR	0,53	1,48	2,79	179%	
CALABACIN	0,20	1,42	7,10	610%	
CHAMPIÑÓN	1,17	3,63	3,10	210%	
BROCOLI	0,46	2,08	4,52	352%	
ACELGA	0,40	1,79	4,48	348%	
BERENJENA	0,31	1,56	5,03	403%	
TOMATES DE ENSALADA	0,38	1,95	5,13	413%	
ZANAHORIA	0,41	1,02	2,49	149%	
PIMIENTO VERDE	0,49	2,23	4,55	355%	
PIMIENTO ROJO	0,55	2,56	4,65	365%	
PEPINO	0,18	1,47	8,17	717%	
LECHUGA*	0,10	0,89	8,90	790%	
PLÁTANO	0,64	1,93	3,02	202%	
MELÓN	0,17	1,76	10,35	935%	
SANDÍA	0,10	1,18	11,80	1080%	
MELOCOTÓN	0,40	2,58	6,45	545%	
NECTARINA	0,40	2,42	6,05	505%	
CIRUELA	0,52	2,84	5,46	446%	
ALBARICOQUE	0,70	3,00	4,29	329%	
CEREZA	2,02	4,40	2,18	118%	
NARANJA	0,25	1,45	5,80	480%	
LIMÓN	0,52	1,76	3,38	238%	
TERNERA 1ª	3,87	16,11	4,16	316%	IPOD GANADERO 3,28
CORDERO	2,62	10,88	4,15	315%	
POLLO*	1,24	2,96	2,39	139%	
CERDO*	1,25	5,31	4,25	325%	
CONEJO	1,49	5,24	3,52	252%	
HUEVOS M*	0,86	1,42	1,65	65%	
LECHE VACA	0,28	0,79	2,82	182%	

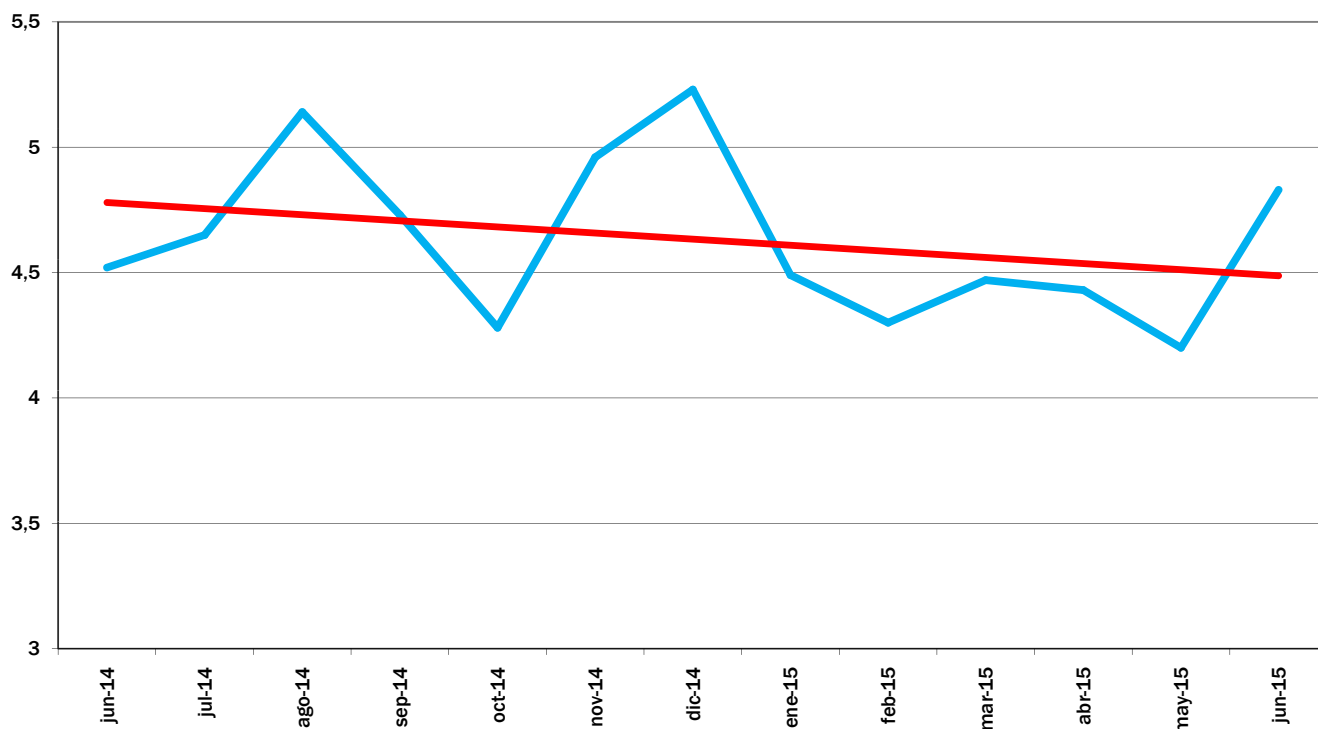
* Lechuga(€/ud); Espárrago verde (€/manejo); Huevos €/docena); Ternera (kg/canal); Conejo kg/vivo; Cordero (kg/vivo de 24 kg y pascual 1ª); Cerdo (€/kg para 20kg) y pollo €/kg vivo; Aceituna entamadas; Cítricos (incluida recolección)

(1) - número de veces que se multiplica el precio de origen hasta que llega al consumidor.

**IPOD
GENERAL
4,83**

(ver evolución IPOD en la siguiente página)

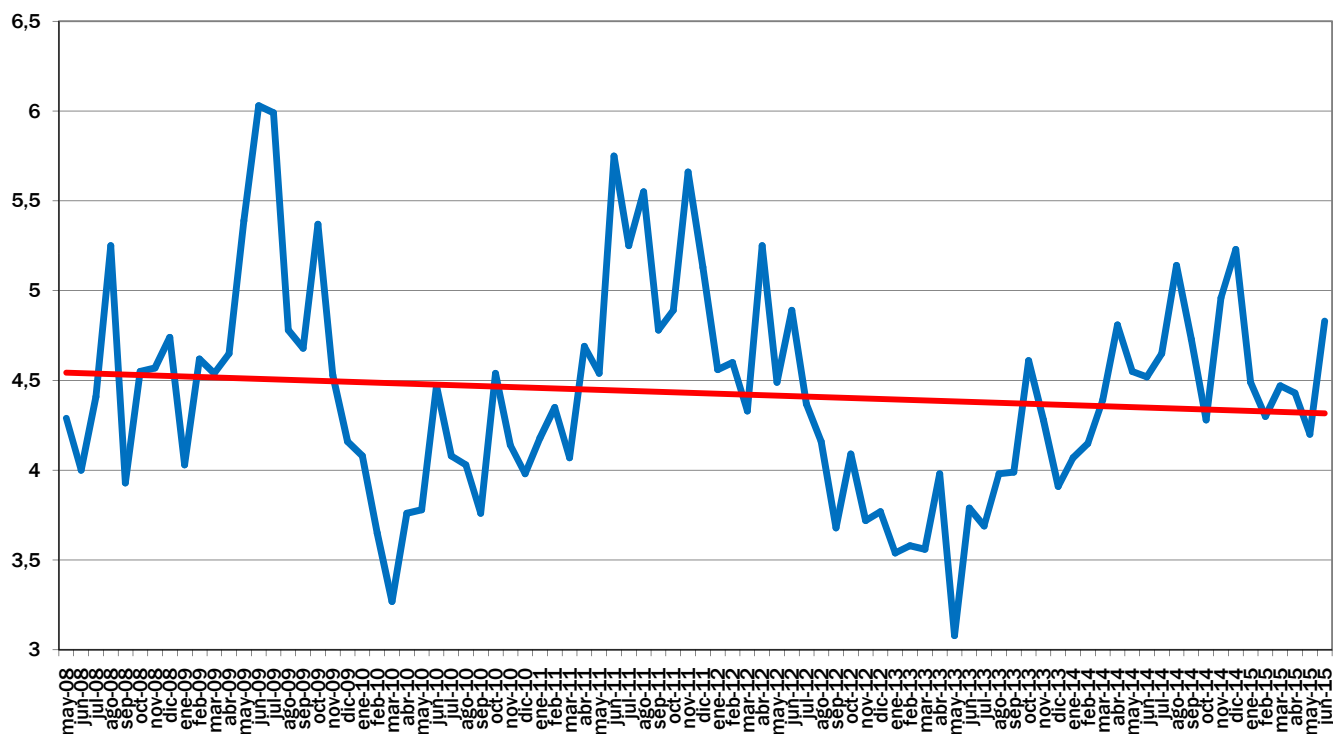
EVOLUCIÓN INTERANUAL DEL IPOD



EVOLUCIÓN MES A MES

TENDENCIA ANUAL

EVOLUCIÓN DEL IPOD TOTAL 2008 - 2015



EVOLUCIÓN MES A MES

TENDENCIA INTERANUAL

Fuente de datos en origen:

Coordinadora de Organizaciones de Agricultores y Ganaderos, COAG

Fuente de datos en destino:

Unión de Consumidores de España, UCE.

Confederación Española de Amas de Casa, Consumidores y Usuarios, CEACCU