

IPOD Mayo 2015

Índice de Precios en Origen y Destino de los alimentos

PRODUCTO	PRECIO ORIGEN (€/kg)	PRECIO DESTINO (€/kg)	DIFERENCIA PRECIO ORIGEN-DESTINO(1)	DIFERENCIA PORCENTUAL ORIGEN - DESTINO	IPOD
ACEITUNAS ENTAMADAS	0,88	4,39	4,99	399%	IPOD AGRÍCOLA 4,42
ACEITE OLIVA VIRGEN EXTRA*	3,54	3,95	1,12	12%	
PATATA	0,23	0,64	2,78	178%	
CEBOLLA	0,32	1,03	3,22	222%	
AJO	0,89	5,23	5,88	488%	
REPOLLO	0,20	1,19	5,95	495%	
COLIFLOR	0,48	1,55	3,23	223%	
CALABACIN	0,16	1,69	10,56	956%	
CHAMPIÑÓN	1,15	3,61	3,14	214%	
ALCACHOFA	0,66	2,14	3,24	224%	
BROCOLI	0,42	2,01	4,79	379%	
ACELGA	0,27	1,77	6,56	556%	
BERENJENA	0,25	1,62	6,48	548%	
TOMATES DE ENSALADA	0,37	2,02	5,46	446%	
ZANAHORIA	0,44	1,04	2,36	136%	
PIMIENTO VERDE	0,81	2,46	3,04	204%	
PIMIENTO ROJO	1,39	2,79	2,01	101%	
PEPINO	0,24	1,63	6,79	579%	
LECHUGA*	0,11	0,90	8,18	718%	
PLÁTANO	0,55	1,95	3,55	255%	
PERA	0,60	1,54	2,57	157%	
CEREZA	2,80	8,44	3,01	201%	
MELOCOTON	0,80	3,29	4,11	311%	
NECTARINA	0,85	3,16	3,72	272%	
SANDÍA	0,50	1,37	2,74	174%	
MELÓN	0,36	2,04	5,67	467%	
NARANJA	0,25	1,37	5,48	448%	
LIMÓN	0,52	1,71	3,29	229%	
TERNERA 1ª	3,93	16,10	4,10	310%	IPOD GANADERO 3,28
CORDERO	2,83	11,07	3,91	291%	
POLLO*	1,17	2,96	2,53	153%	
CERDO*	1,20	5,29	4,41	341%	
CONEJO	1,53	5,31	3,47	247%	
HUEVOS M*	0,83	1,42	1,71	71%	
LECHE VACA	0,28	0,79	2,82	182%	

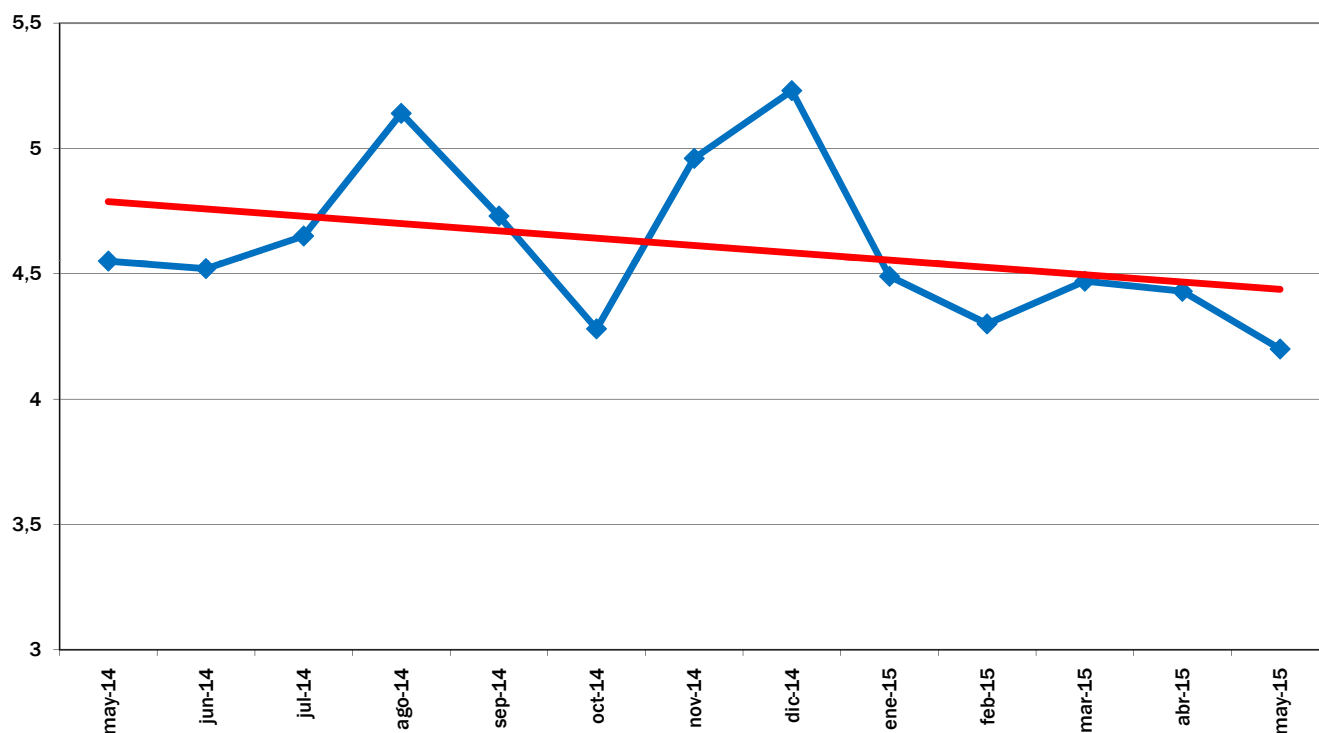
* Lechuga(€/ud); Espárrago verde (€/manejo); Huevos €/docena); Ternera (kg/canal); Conejo kg/vivo; Cordero (kg/vivo de 24 kg y pascual 1ª); Cerdo (€/kg para 20kg) y pollo €/kg vivo; Aceituna entamadas; Cítricos (incluida recolección)

(1) - número de veces que se multiplica el precio de origen hasta que llega al consumidor.

**IPOD
GENERAL
4,20**

(ver evolución IPOD en la siguiente página)

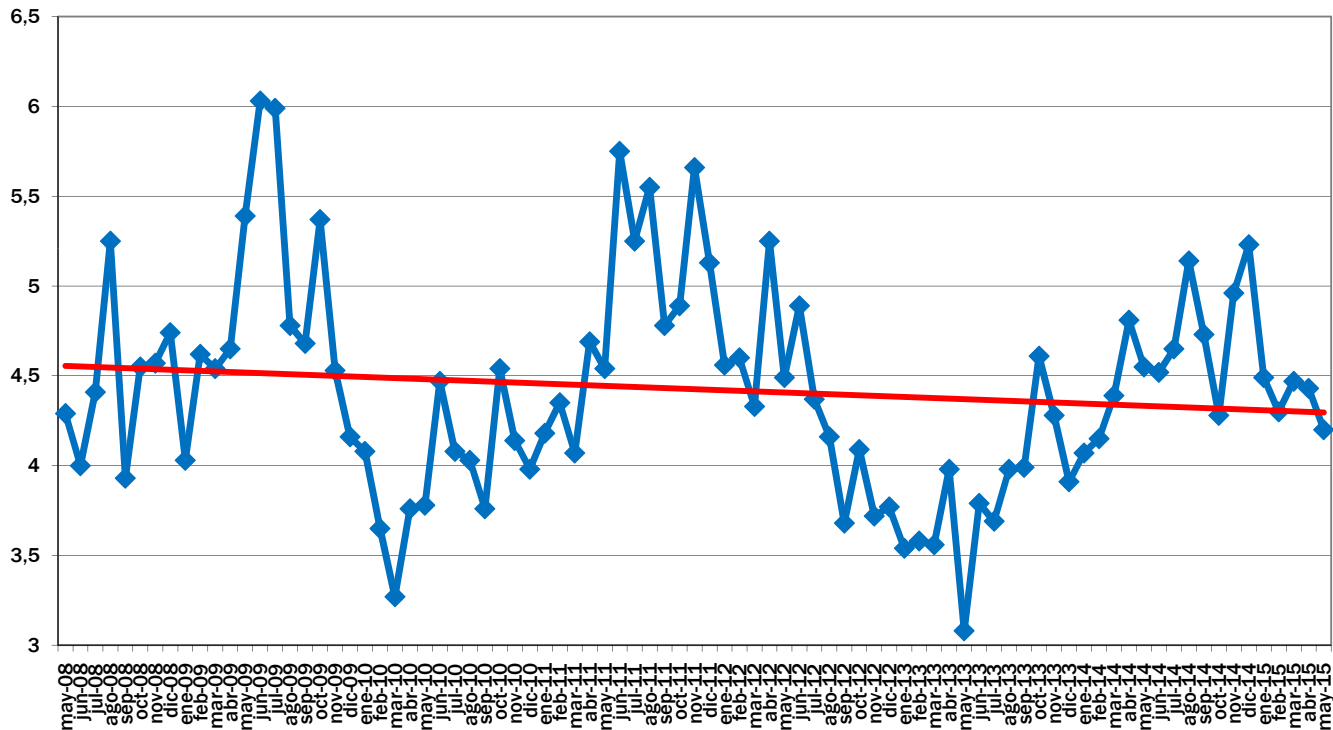
EVOLUCIÓN INTERANUAL DEL IPOD



EVOLUCIÓN MES A MES

TENDENCIA ANUAL

EVOLUCIÓN DEL IPOD TOTAL 2008 - 2015



EVOLUCIÓN MES A MES

TENDENCIA INTERANUAL

Fuente de datos en origen: Coordinadora de Organizaciones de Agricultores y Ganaderos, COAG

Fuente de datos en destino: Unión de Consumidores de España, UCE.
Confederación Española de Amas de Casa, Consumidores y Usuarios, CEACCU